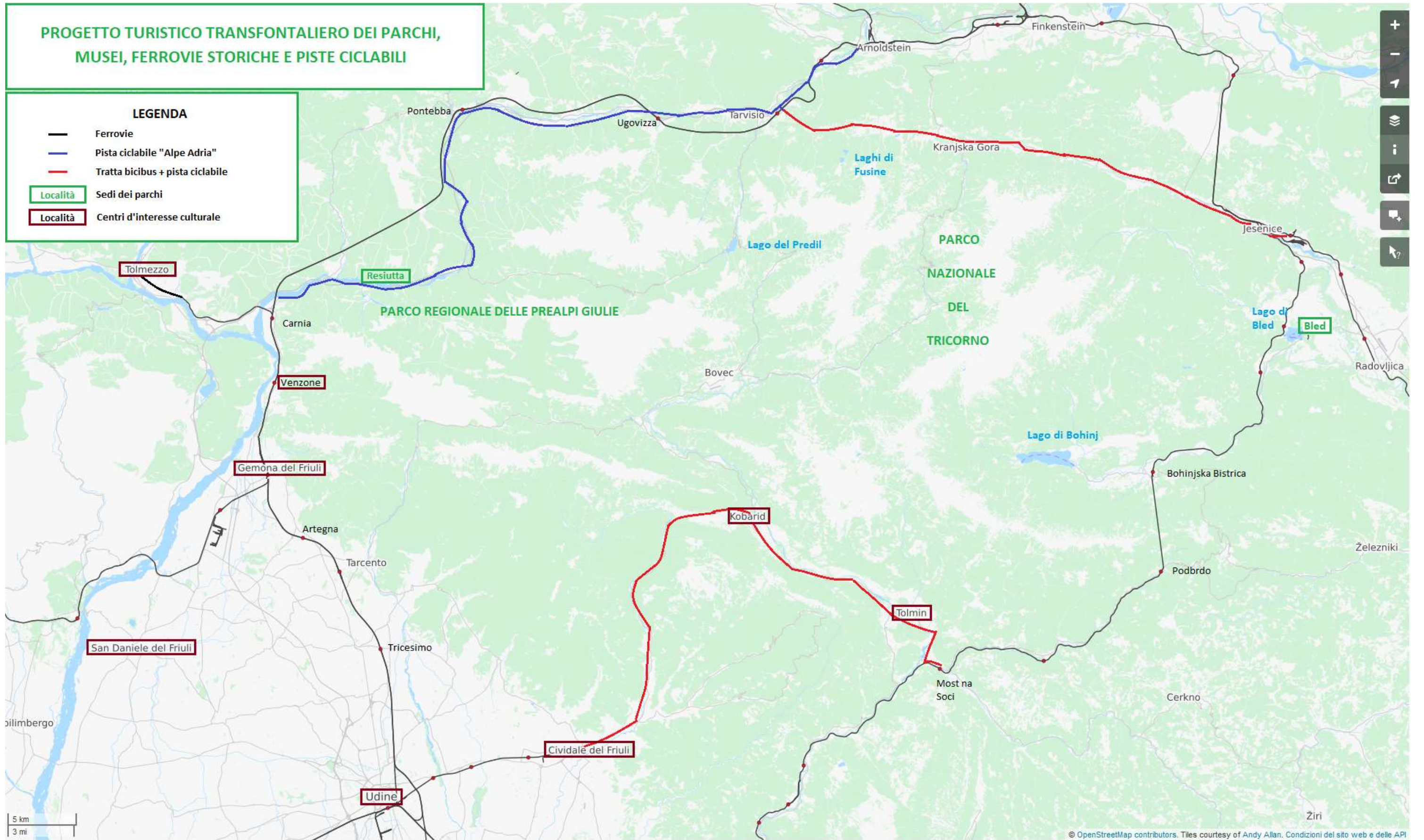


PROGETTO TURISTICO TRANSFONTALIERO DEI PARCHI, MUSEI, FERROVIE STORICHE E PISTE CICLABILI

LEGENDA

-  Ferrovie
-  Pista ciclabile "Alpe Adria"
-  Tratta bicibus + pista ciclabile
-  Località Sedi dei parchi
-  Località Centri d'interesse culturale



PRESENTAZIONE DEL PROGETTO TRANSFRONTALIERO

Questo progetto transfrontaliero vuole creare un anello che tocca diverse località del Friuli Venezia Giulia e della Slovenia occidentale, unendo i servizi di trasporto ferroviario ed automobilistico per offrirli a pendolari, turisti e cicloturisti. I servizi ferroviari già esistenti sono svolti nelle tratte italiane dalla società Ferrovie Udine – Cividale (Cividale-Udine e Udine – Tarvisio MI.CO.TRA.), e nelle tratte slovene da Slovenske Železnice (Most na Soči – Jesenice), attraversando luoghi di diverso interesse turistico, quali laghi, parchi, località d'interesse storico e museale. Il progetto prevede la creazione di due nuovi servizi automobilistici, che nella stagione estiva prevedano anche il trasporto di biciclette al seguito, che permettano di chiudere l'anello. Tali servizi andrebbero a collegare **Cividale del Friuli** con **Santa Lucia d'Isonzo/Most na Soci** via Caporetto e **Tarvisio Boscoverde** con **Jesenice** via Kranjska Gora. Tali servizi automobilistici sarebbero effettuati in coincidenza con i servizi ferroviari già esistenti.

Le principali località raggiunte da questo progetto sono:

- CIVIDALE DEL FRIULI: città patrimonio UNESCO, con diversi musei, tra cui il Museo Archeologico;
- UDINE: capoluogo del Friuli storico, con possibilità di visita, tra l'altro, al Castello ed ai Civici Musei;
- GEMONA DEL FRIULI: centro storico ricostruito a seguito del terremoto del 1976, Duomo
- VENZONE: uno dei Borghi più belli d'Italia
- TOLMEZZO: museo carnico delle Arti e Tradizioni Popolari, casa delle Esposizioni di Illegio (mostra d'arte internazionale);
- RESIUTTA: sede del Parco delle Prealpi Giulie;
- BLED: sede del Parco Nazionale Sloveno del Tricorno, possibilità di escursioni all'omonimo lago;
- TOLMINO: museo Etnografico
- CAPORETTO: museo della Grande Guerra.

Tramite i seguenti punti di interscambio possono essere raggiunti ulteriori punti d'interesse:

	AUTOBUS	BICICLETTA
UDINE	San Daniele del Friuli	Ciclabile del Cormor
CARNIA	Tolmezzo, Moggio, Resiutta e la Val Resia	Ciclovia Alpe Adria
TARVISIO	Cave del Predil e Lago del Predil	Ciclovia Alpe Adria, ciclabile Tarvisio – Mojstrana – Jesenice
FUSINE	Laghi di Fusine	Laghi di Fusine
BOHINJSKA BISTRICA	Lago di Bohinj	Lago di Bohinj

Il servizio potrebbe essere convenzionato con ristoranti ed alloggi di tipo "Bed & Breakfast", siti nelle località citate. Per quanto riguarda la facilità di accesso al servizio, si potrebbe pensare ad un biglietto cumulativo, comprensivo anche dell'eventuale trasporto bicicletta, della durata di 24, 48 o 72 ore.

In un'ottica di evoluzione di tale progetto, si potrebbero istituire lungo la linea Udine – Cividale durante i fine settimana estivi, alcuni servizi effettuati con materiale ferroviario storico con trazione a vapore.

PIANO D'ESERCIZIO PROGETTO TRANSFRONTALIERO

CIVIDALE	p.		6.20	16.20
UDINE	a.		7.02	17.02

UDINE	p.		7.14	17.22
GEMONA DEL FRIULI			7.31	17.40
VENZONE			7.38	17.47
CARNIA			7.44	17.53
TARVISIO BOSCOVERDE	a.		8.21	18.30

TARVISIO BOSCOVERDE	p.		8.30	18.40
FUSINE			8.45	18.55
KRANJSKA GORA			8.55	19.05
JESENICE	a.		9.20	19.30

JESENICE	p.	8.27	11.15	
BLED		8.43	11.30	
BOHINJSKA BISTRICA		9.03	11.50	
S. LUCIA D'ISONZO/MOST NA SOČI	a.	9.38	12.26	

S. LUCIA D'ISONZO/MOST NA SOČI	p.	9.45	12.35	
CAPORETTO/KOBARID		10.05	12.55	
CIVIDALE	a.	10.35	13.25	

CIVIDALE	p.		11.00	15.35
CAPORETTO/KOBARID			11.30	16.05
S. LUCIA D'ISONZO/MOST NA SOČI	a.		11.50	16.25

S. LUCIA D'ISONZO/MOST NA SOČI	p.		11.59	16.34
BOHINJSKA BISTRICA			12.44	17.19
BLED			13.05	17.40
JESENICE	a.		13.22	17.57

JESENICE	p.	9.20		19.05
KRANJSKA GORA		9.45		19.30
FUSINE paese		9.55		19.40
TARVISIO BOSCOVERDE	a.	10.10		19.55

TARVISIO BOSCOVERDE	p.	10.22		20.05
CARNIA		10.56		20.42
VENZONE		11.03		20.47
GEMONA DEL FRIULI		11.10		20.53
UDINE	a.	11.30		21.13

UDINE	p.	11.31		21.51
CIVIDALE	a.	11.56		22.16